

Отчет по результатам анкетирования «ППС глазами студентов»

Центр менеджмента качества и аккредитации в феврале 2021 г. провел анкетирование «ППС глазами студентов».

Целью анкетирования является получение информации о состоянии учебного процесса и качестве педагогической деятельности преподавателей.

Студентами было заполнено 41 952 анкет на 646 преподавателей. Охват опроса составил 97,5% всего профессорско-преподавательского состава Университета.

В анкете «ППС глазами студентов» сформулировано 12 критерий касательно преподавательской компетенции ППС:

- Качество чтения лекций;
- Качество проведения семинаров и практических занятий;
- Качество проведения лабораторных занятий;
- Проведение дополнительных консультаций;
- Культура речи;
- Темп изложения материала;
- Этика поведения преподавателя;
- Способность преподавателя заинтересовать обучающегося;
- Требовательность к студентам и объективность в оценке их знаний;
- Практическая значимость учебного материала;
- Использование современных технических средств обучения (мультимедийные программы, виртуальные лабораторные работы, видеофильмы, компьютерные тесты, видеосюжеты, обучающие программы, электронные учебники и т.д.);
- Обеспеченность дисциплины учебно - методическим материалом.

Студент оценивает критерий по бальной системе – от 1 (одного) до 5 (пяти).

Опрос показал, что в феврале 2021 года общая удовлетворенность студентов преподавателями в целом по Университету составила 89,2%, средний балл – 4,46. Средний балл по университету можно пронаблюдать на таблице 1 и на рисунке 1:

Таблица 1. Средние показатели удовлетворенности студентов ППС по факультетам.

	Качество чтения лекций	Качество проведения семинаров и практических занятий	Качество проведения лабораторных занятий	Проведение дополнительных консультаций	Культура речи	Темп изложения материала	Этика поведения преподавателя	Способность преподавателя заинтересовать обучающегося	Требовательность к обучающимся и объективность в оценке их знаний	Практическая значимость учебного материала	Исполнение современных технических средств обучения	Обеспеченность дисциплины учебно-методическим материалом
АСФ												
АиД	4,47	4,49	4,51	4,49	4,51	4,48	4,48	4,46	4,49	4,52	4,39	4,48
Механика	4,14	4,16	4,12	4,06	4,10	4,09	4,11	3,99	4,11	4,07	4,08	4,27
РЯиК	4,59	4,55	4,53	4,55	4,62	4,59	4,61	4,59	4,52	4,59	4,54	4,54
СМиТ	4,63	4,71	4,70	4,64	4,66	4,65	4,67	4,59	4,69	4,66	4,67	4,64
Всего по факультету	4,45	4,47	4,46	4,43	4,47	4,45	4,46	4,40	4,45	4,46	4,42	4,48
ГФ												
ГРМПИ	4,60	4,53	4,52	4,46	4,52	4,46	4,56	4,43	4,49	4,56	4,54	4,56
МДиГ	4,37	4,38	4,36	4,34	4,37	4,35	4,39	4,35	4,38	4,33	4,34	4,36
РАиОТ	4,77	4,78	4,77	4,75	4,77	4,76	4,75	4,76	4,71	4,72	4,71	4,72
РМПИ	4,56	4,60	4,56	4,59	4,63	4,63	4,65	4,64	4,60	4,61	4,61	4,64
Всего по факультету	4,57	4,57	4,55	4,53	4,57	4,55	4,58	4,54	4,54	4,55	4,55	4,57
МФ												
ИЯ	4,51	4,54	4,46	4,41	4,59	4,52	4,52	4,50	4,49	4,53	4,46	4,53
НТМ	4,60	4,61	4,54	4,46	4,61	4,54	4,54	4,56	4,55	4,48	4,61	4,58
ПОиП	4,46	4,33	4,37	4,37	4,43	4,40	4,47	4,29	4,42	4,37	4,44	4,40
ТОМиС	4,61	4,65	4,61	4,56	4,65	4,61	4,64	4,53	4,62	4,63	4,60	4,58
Всего по факультету	4,54	4,53	4,49	4,45	4,57	4,51	4,54	4,47	4,52	4,50	4,52	4,52
ТДФ												
ВМ	4,30	4,31	4,29	4,24	4,34	4,31	4,40	4,24	4,32	4,32	4,28	4,34
КЯиК	4,37	4,34	4,34	4,29	4,47	4,46	4,45	4,18	4,30	4,19	4,20	4,38
ПТ	4,56	4,49	4,44	4,46	4,49	4,49	4,54	4,47	4,51	4,56	4,48	4,45
ТТиЛС	4,67	4,66	4,62	4,56	4,64	4,63	4,65	4,58	4,54	4,56	4,47	4,57
Всего по факультету	4,47	4,45	4,42	4,38	4,48	4,47	4,51	4,36	4,41	4,40	4,35	4,43
ФИТ												
ИВС	4,47	4,46	4,47	4,44	4,50	4,42	4,45	4,41	4,48	4,46	4,49	4,49
ИК	4,32	4,25	4,17	4,16	4,35	4,28	4,35	4,21	4,21	4,25	4,11	4,28
ИТБ	4,48	4,41	4,41	4,41	4,47	4,44	4,45	4,37	4,45	4,43	4,42	4,44
ХиХТ	4,37	4,32	4,26	4,25	4,44	4,36	4,38	4,29	4,29	4,30	4,33	4,36
Всего по факультету	4,41	4,36	4,32	4,31	4,44	4,37	4,40	4,32	4,35	4,36	4,33	4,39
ФИЭМ												
АНКСГД	4,45	4,41	4,39	4,36	4,45	4,43	4,45	4,37	4,41	4,39	4,39	4,41
ИПиМ	4,55	4,56	4,52	4,46	4,50	4,52	4,58	4,43	4,52	4,52	4,51	4,52
Физвос.	4,46	4,48	4,42	4,44	4,43	4,48	4,44	4,42	4,46	4,45	4,46	4,47
ЭиМП	4,46	4,40	4,39	4,35	4,42	4,48	4,45	4,39	4,40	4,37	4,39	4,38
Всего по факультету	4,48	4,46	4,43	4,40	4,45	4,47	4,48	4,40	4,44	4,43	4,43	4,44
ФЭАТ												
АПП	4,66	4,53	4,54	4,62	4,68	4,61	4,63	4,60	4,63	4,67	4,62	4,60
ТСС	4,72	4,69	4,66	4,72	4,75	4,62	4,75	4,74	4,74	4,72	4,70	4,71
Физика	4,17	4,30	4,11	4,07	4,12	4,12	4,29	4,18	4,26	4,28	4,11	4,29

ЭС	4,55	4,51	4,50	4,47	4,52	4,51	4,50	4,49	4,54	4,50	4,52	4,52
Всего по факультету	4,52	4,50	4,45	4,47	4,51	4,46	4,54	4,50	4,54	4,54	4,48	4,53
Средний балл по вузу	4,45	4,55	4,51	4,42	4,36	4,43	4,50	4,46	4,45	4,55	4,51	4,42

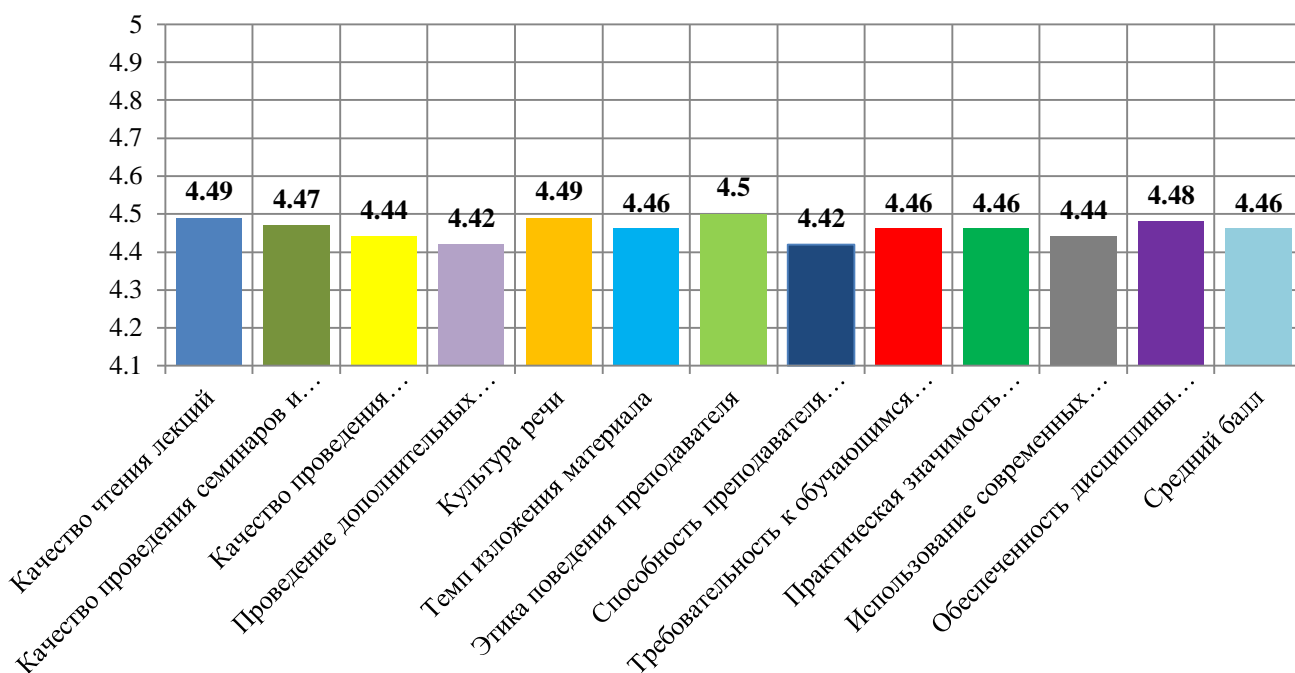


Рисунок 1. Средний балл по университету - Общая удовлетворенность студентов преподавателями

Как видно из таблицы, обучающиеся по всем критериям оценили ППС на высоком уровне.

По факультету АСФ картина складывается следующим образом. Самым высоким показателем среди всех кафедр по данному анкетированию обладает кафедра СМиТ – 93% (4,65). Графически результаты отражены на рисунке 2.

Таблица 1. Средние показатели удовлетворенности студентов ППС по факультету АСФ

Вопросы	АСФ				Средний балл
	АиД	Механика	РЯиК	СМиТ	
1. Качество чтения лекций	4,47	4,14	4,59	4,63	4,45
2. Качество проведения семинаров и практических занятий	4,49	4,16	4,55	4,71	4,47
3. Качество проведения лабораторных занятий	4,51	4,12	4,53	4,7	4,46
4. Проведение дополнительных консультаций	4,49	4,06	4,55	4,64	4,43

5. Культура речи	4,51	4,1	4,62	4,66	4,47
6. Темп изложения материала	4,48	4,09	4,59	4,65	4,45
7. Этика поведения преподавателя	4,48	4,11	4,61	4,67	4,46
8. Способность преподавателя заинтересовать обучающегося	4,46	3,99	4,59	4,59	4,4
9. Требовательность к обучающимся и объективность в оценке их знаний	4,49	4,11	4,52	4,69	4,45
10. Практическая значимость учебного материала	4,52	4,07	4,59	4,66	4,46
11. Использование современных технических средств обучения	4,39	4,08	4,54	4,67	4,42
12. Обеспеченность дисциплины учебно методическим материалом	4,48	4,27	4,54	4,64	4,48
Средний балл по кафедре	4,48	4,10	4,56	4,65	-
Средний балл по факультету					4,45

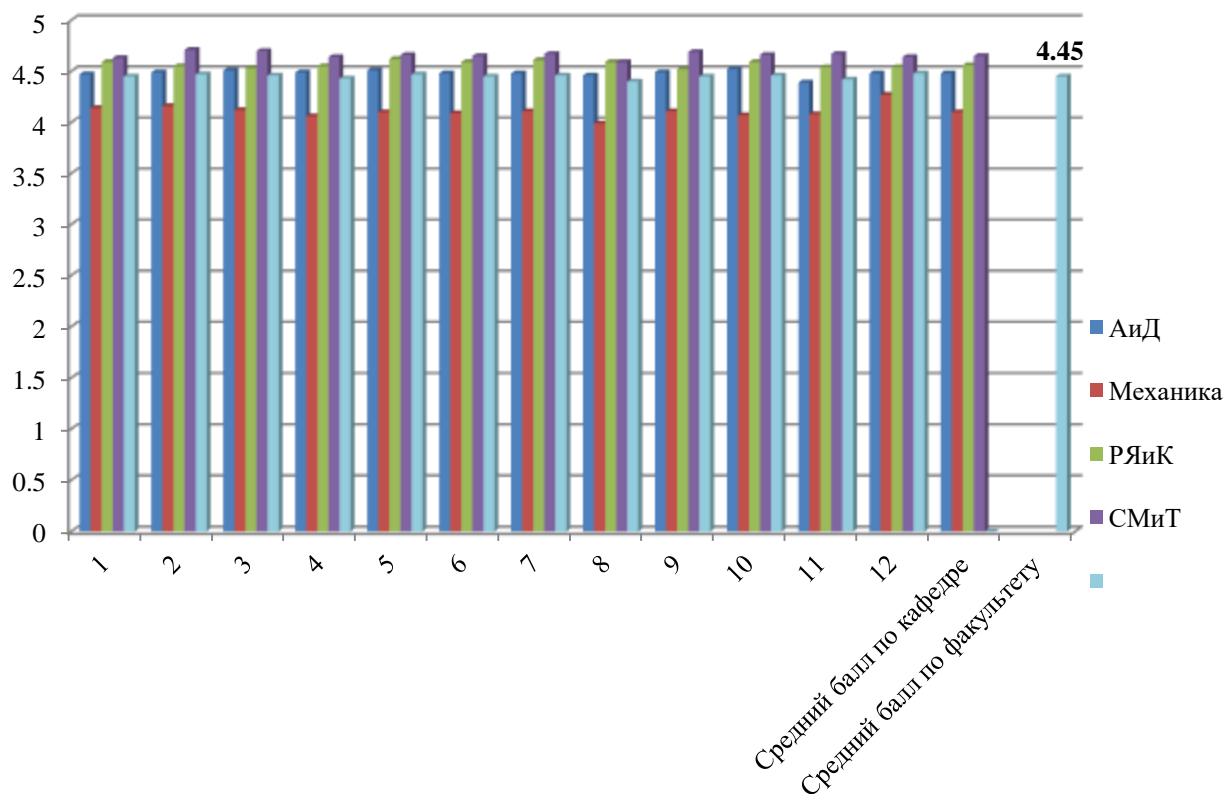


Рисунок 2 – Графические показатели удовлетворенности студентов ППС по факультету АСФ

Анализируя полученные результаты, можно сделать вывод, что показатели по факультету стабильны.

Далее рассмотрим результаты анкетирования по факультету ГФ. Достаточно высокий рейтинг у кафедры РАиОТ – 94,8% (4,74). На основании мнения обучающихся, кафедры ГРМПИ и РМПИ набрали 90,2% (4,51) и 92,2% (4,61) положительных оценок. У кафедры МДиГ данный рейтинг находится в пределах 87, 2% (4,36). Наглядно эта информация представлена на рисунке 3.

Анализируя полученные результаты, можно сделать вывод, что по мнению обучающихся «Этика поведения преподавателя» профессорско-преподавательского состава находится на хорошем уровне.

Таблица 2. Средние показатели удовлетворенности студентов ППС по факультету ГФ

Вопросы	ГФ				Средний балл
	ГРМПИ	МДиГ	РАиОТ	РМПИ	
1. Качество чтения лекций	4,6	4,37	4,77	4,56	4,57
2. Качество проведения семинаров и практических занятий	4,53	4,38	4,78	4,6	4,57
3. Качество проведения лабораторных занятий	4,52	4,36	4,77	4,56	4,55
4. Проведение дополнительных консультаций	4,46	4,34	4,75	4,59	4,53
5. Культура речи	4,52	4,37	4,77	4,63	4,57
6. Темп изложения материала	4,46	4,35	4,76	4,63	4,55
7. Этика поведения преподавателя	4,56	4,39	4,75	4,65	4,58
8. Способность преподавателя заинтересовать обучающегося	4,43	4,35	4,76	4,64	4,54
9. Требовательность к обучающимся и объективность в оценке их знаний	4,49	4,38	4,71	4,6	4,54
10. Практическая значимость учебного материала	4,56	4,33	4,72	4,61	4,55
11. Использование современных технических средств обучения	4,54	4,34	4,71	4,61	4,55
12. Обеспеченность дисциплины учебно методическим материалом	4,56	4,36	4,72	4,64	4,57
Средний балл по кафедре	4,51	4,36	4,74	4,61	-
Средний балл по факультету					4,55

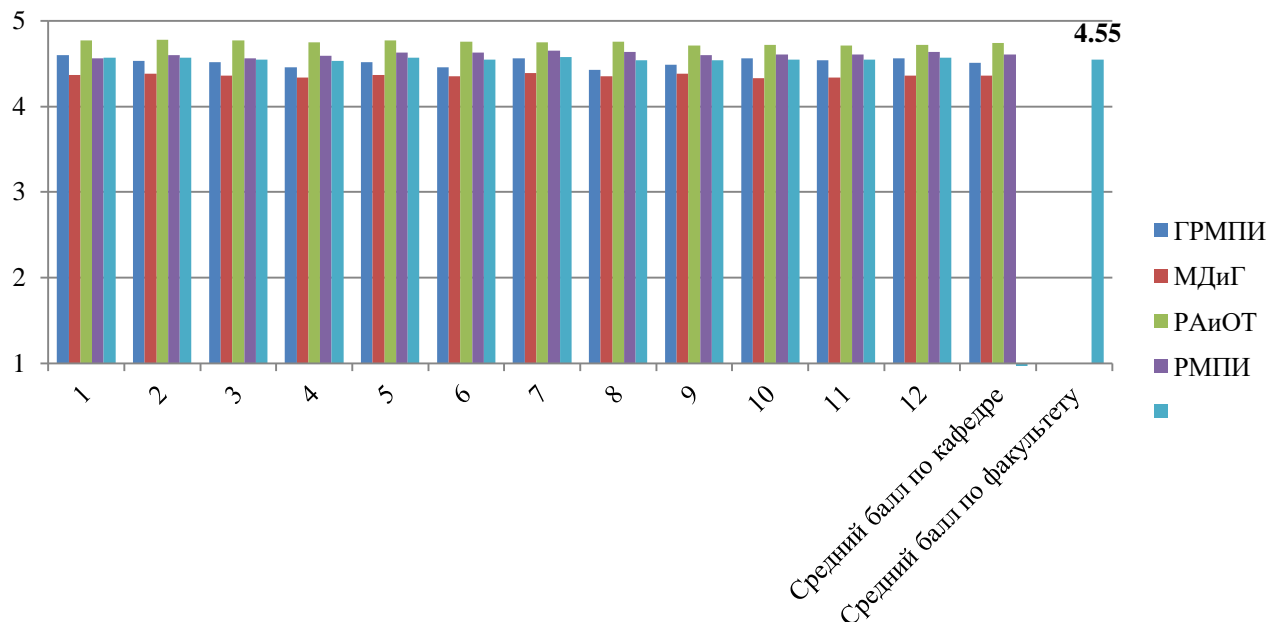


Рисунок 3 – Средние показатели удовлетворенности студентов ППС по факультету ГФ

Субъективные мнения студентов о качестве преподавания по факультету МФ дали следующие результаты: количество удовлетворенных 90,2%, что есть отличный показатель для факультета. Самые высокие показатели на кафедре ТОМиС – 92% (4,60). Кафедра ПОиП оценивалась по всем критериям с меньшими баллами по сравнению с другими кафедрами. Кафедры ИЯ и НТМ имеют рейтинг - 90% (4,50); 91% (4,55). Результаты анкетирования можно рассмотреть на рисунке 4.

Исходя из полученных данных, результаты анкетирования на высоком уровне.

Таблица 3. Средние показатели удовлетворенности студентов ППС по факультету МФ

Вопросы	МФ				Средний балл
	ИЯ	НТМ	ПОиП	ТОМиС	
1. Качество чтения лекций	4,51	4,6	4,46	4,61	4,57
2. Качество проведения семинаров и практических занятий	4,54	4,61	4,33	4,65	4,57
3. Качество проведения лабораторных занятий	4,46	4,54	4,37	4,61	4,55
4. Проведение дополнительных консультаций	4,41	4,46	4,37	4,56	4,53
5. Культура речи	4,59	4,61	4,43	4,65	4,57
6. Темп изложения материала	4,52	4,54	4,4	4,61	4,55
7. Этика поведения преподавателя	4,52	4,54	4,47	4,64	4,58

8. Способность преподавателя заинтересовать обучающегося	4,5	4,56	4,29	4,53	4,54
9. Требовательность к обучающимся и объективность в оценке их знаний	4,49	4,55	4,42	4,62	4,54
10. Практическая значимость учебного материала	4,53	4,48	4,37	4,63	4,55
11. Использование современных технических средств обучения	4,46	4,61	4,44	4,6	4,55
12. Обеспеченность дисциплины учебно методическим материалом	4,53	4,58	4,4	4,58	4,57
Средний балл по кафедре	4,50	4,55	4,39	4,60	-
Средний балл по факультету					4,51

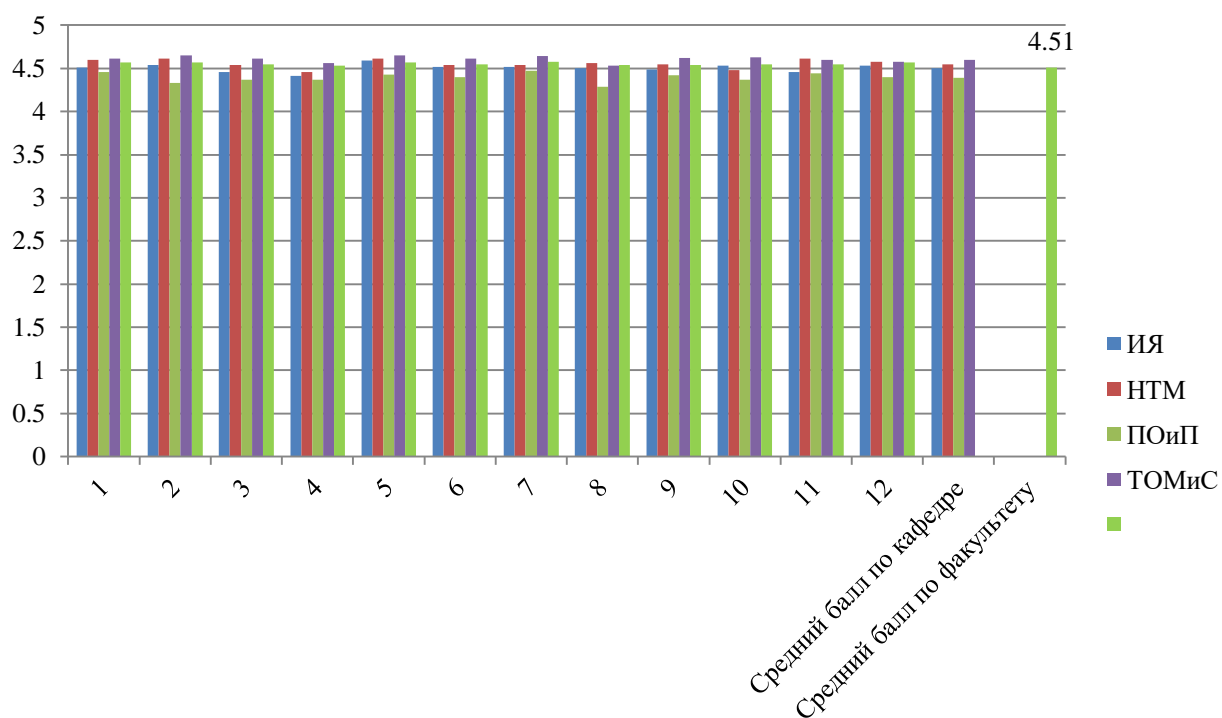


Рисунок 4 – Средние показатели удовлетворенности студентов ППС по факультету МФ

По факультету ТДФ результаты анкетирования стабильны. Наивысший балл среди всех кафедр по данному анкетированию обладает кафедра ТТиЛС – 91,8% (4,59). Наименьший средний балл у кафедр ВМ – 86% (4,30) и КЯиК – 86,6% (4,33). Наглядная информация по результатам анкетирования по данному факультету находится на рисунке 5.

Таблица 4. Средние показатели удовлетворенности студентов ППС по факультету ТДФ

Вопросы	ТДФ				Средний балл
	ВМ	КЯиК	ПТ	ТТиЛС	
1. Качество чтения лекций	4,3	4,37	4,56	4,67	4,47
2. Качество проведения семинаров и практических занятий	4,31	4,34	4,49	4,66	4,45
3. Качество проведения лабораторных занятий	4,29	4,34	4,44	4,62	4,42
4. Проведение дополнительных консультаций	4,24	4,29	4,46	4,56	4,38
5. Культура речи	4,34	4,47	4,49	4,64	4,48
6. Темп изложения материала	4,31	4,46	4,49	4,63	4,47
7. Этика поведения преподавателя	4,4	4,45	4,54	4,65	4,51
8. Способность преподавателя заинтересовать обучающегося	4,24	4,18	4,47	4,58	4,36
9. Требовательность к обучающимся и объективность в оценке их знаний	4,32	4,3	4,51	4,54	4,41
10. Практическая значимость учебного материала	4,32	4,19	4,56	4,56	4,4
11. Использование современных технических средств обучения	4,28	4,2	4,48	4,47	4,35
12. Обеспеченность дисциплины учебно-методическим материалом	4,34	4,38	4,45	4,57	4,43
Средний балл по кафедре	4,30	4,33	4,49	4,59	-
Средний балл по факультету					4,42

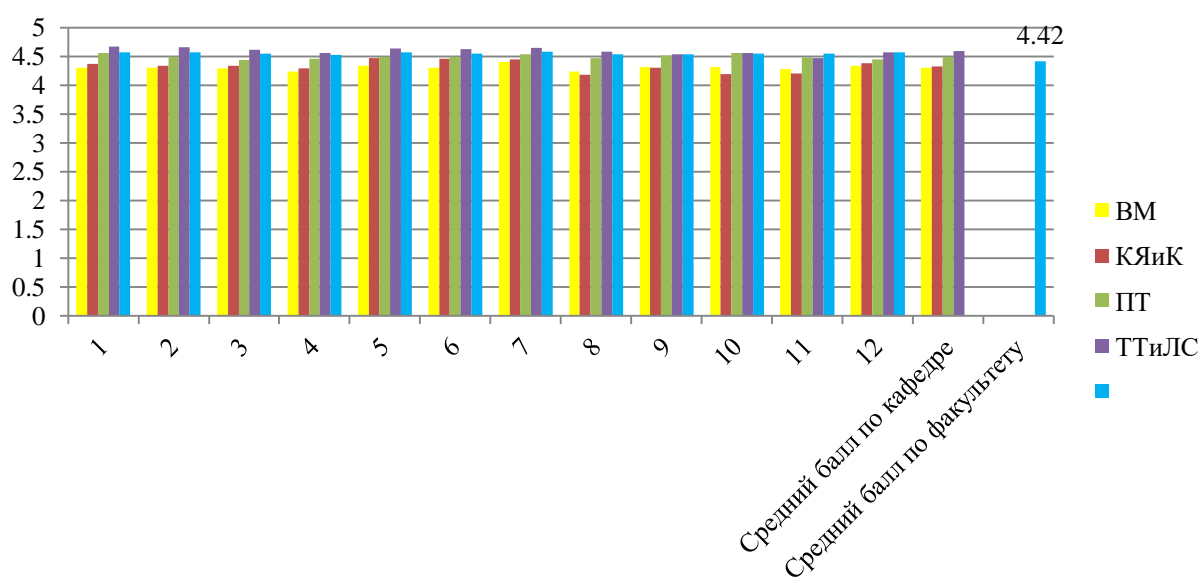


Рисунок 5 – Средние показатели удовлетворенности студентов ППС по факультету ТДФ

Как видно из результатов анкетирования по данному факультету, у кафедр ВМ и КЯиК показатели низкие, преподавательскому составу необходимо работать над улучшением ситуации.

Что касается факультета ФИТ, на основании анкетирования обучающихся, кафедра ИВС имеет 89,2% (4,46) положительных оценок, кафедра ИТБ незначительно уступает с 88,6% (4,43) положительных отзывов, в то время как кафедры ИТБ – 88,6% (4,43) и ХиХТ – 86,4% (4,32). Более подробно ознакомиться с результатами можно на рисунке 6.

Таблица 4. Средние показатели удовлетворенности студентов ППС по факультету ФИТ

Вопросы	ФИТ				Средний балл
	ИВС	ИК	ИТБ	ХиХТ	
1. Качество чтения лекций	4,47	4,32	4,48	4,37	4,41
2. Качество проведения семинаров и практических занятий	4,46	4,25	4,41	4,32	4,36
3. Качество проведения лабораторных занятий	4,47	4,17	4,41	4,26	4,32
4. Проведение дополнительных консультаций	4,44	4,16	4,41	4,25	4,31
5. Культура речи	4,5	4,35	4,47	4,44	4,44
6. Темп изложения материала	4,42	4,28	4,44	4,36	4,37
7. Этика поведения преподавателя	4,45	4,35	4,45	4,38	4,4
8. Способность преподавателя заинтересовать обучающегося	4,41	4,21	4,37	4,29	4,32
9. Требовательность к обучающимся и объективность в оценке их знаний	4,48	4,21	4,45	4,29	4,35
10. Практическая значимость учебного материала	4,46	4,25	4,43	4,3	4,36
11. Использование современных технических средств обучения	4,49	4,11	4,42	4,33	4,33
12. Обеспеченность дисциплины учебно методическим материалом	4,49	4,28	4,44	4,36	4,39
Средний балл по кафедре	4,46	4,24	4,43	4,32	-
Средний балл по факультету					4,36

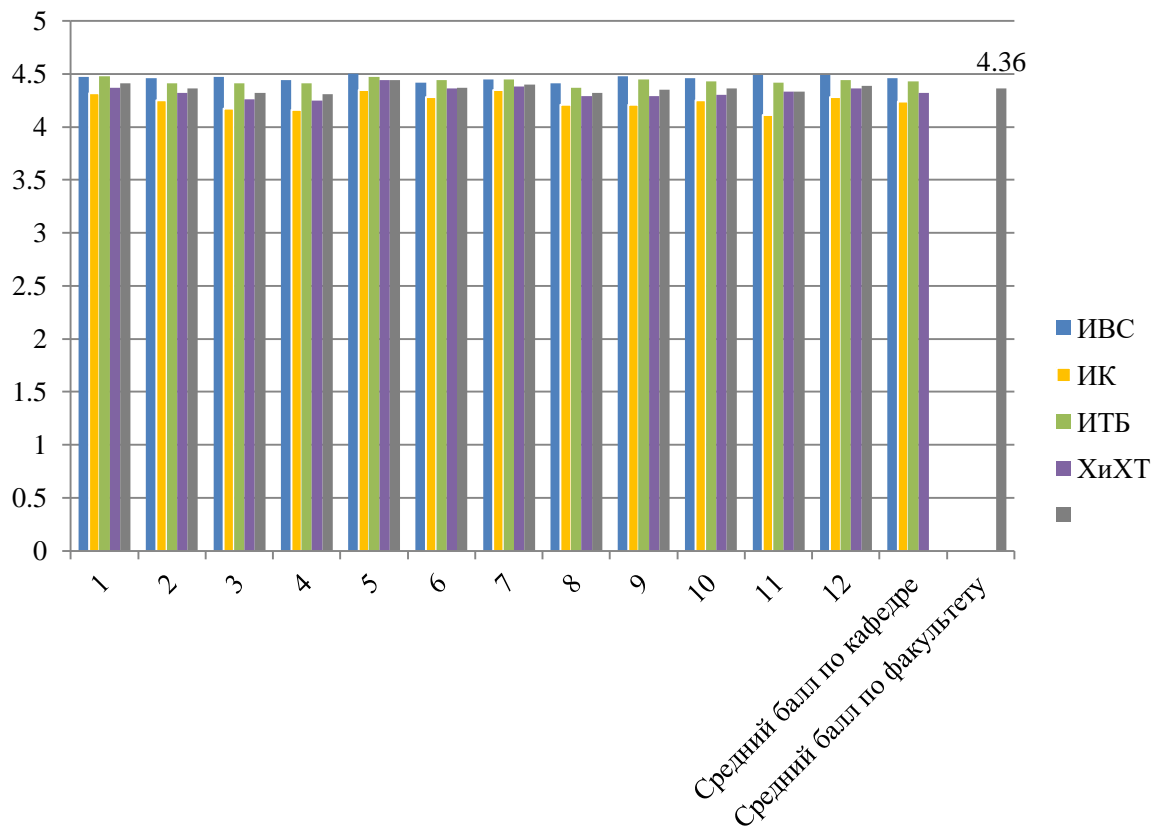


Рисунок 6 – Средние показатели удовлетворенности студентов ППС по факультету ФИТ

Как мы видим из результатов анкетирования, в среднем преподаватели кафедр по всем критериям находятся на достаточно высоком уровне.

Следующим факультетом, по которому обучающиеся оценивали преподавателей является ФИЭМ. Лидирующие позиции по данному факультету у кафедры ИПиМ – 90,2% (4,51). Показатели других кафедр аналогично высокие. Графически результаты анкетирования по данному факультету можно рассмотреть на рисунке 7.

Таблица 5. Средние показатели удовлетворенности студентов ППС по факультету ФИЭМ

Вопросы	ФИЭМ				Средний балл
	АНКСГД	ИПиМ	Физвос.	ЭиМП	
1. Качество чтения лекций	4,45	4,55	4,46	4,46	4,48
2. Качество проведения семинаров и практических занятий	4,41	4,56	4,48	4,4	4,46
3. Качество проведения лабораторных занятий	4,39	4,52	4,42	4,39	4,43
4. Проведение дополнительных консультаций	4,36	4,46	4,44	4,35	4,4

5. Культура речи	4,45	4,5	4,43	4,42	4,45
6. Темп изложения материала	4,43	4,52	4,48	4,48	4,47
7. Этика поведения преподавателя	4,45	4,58	4,44	4,45	4,48
8. Способность преподавателя заинтересовать обучающегося	4,37	4,43	4,42	4,39	4,4
9. Требовательность к обучающимся и объективность в оценке их знаний	4,41	4,52	4,46	4,4	4,44
10. Практическая значимость учебного материала	4,39	4,52	4,45	4,37	4,43
11. Использование современных технических средств обучения	4,39	4,51	4,46	4,39	4,43
12. Обеспеченность дисциплины учебно методическим материалом	4,41	4,52	4,47	4,38	4,44
Средний балл по кафедре	4,40	4,51	4,45	4,40	-
Средний балл по факультету					4,44

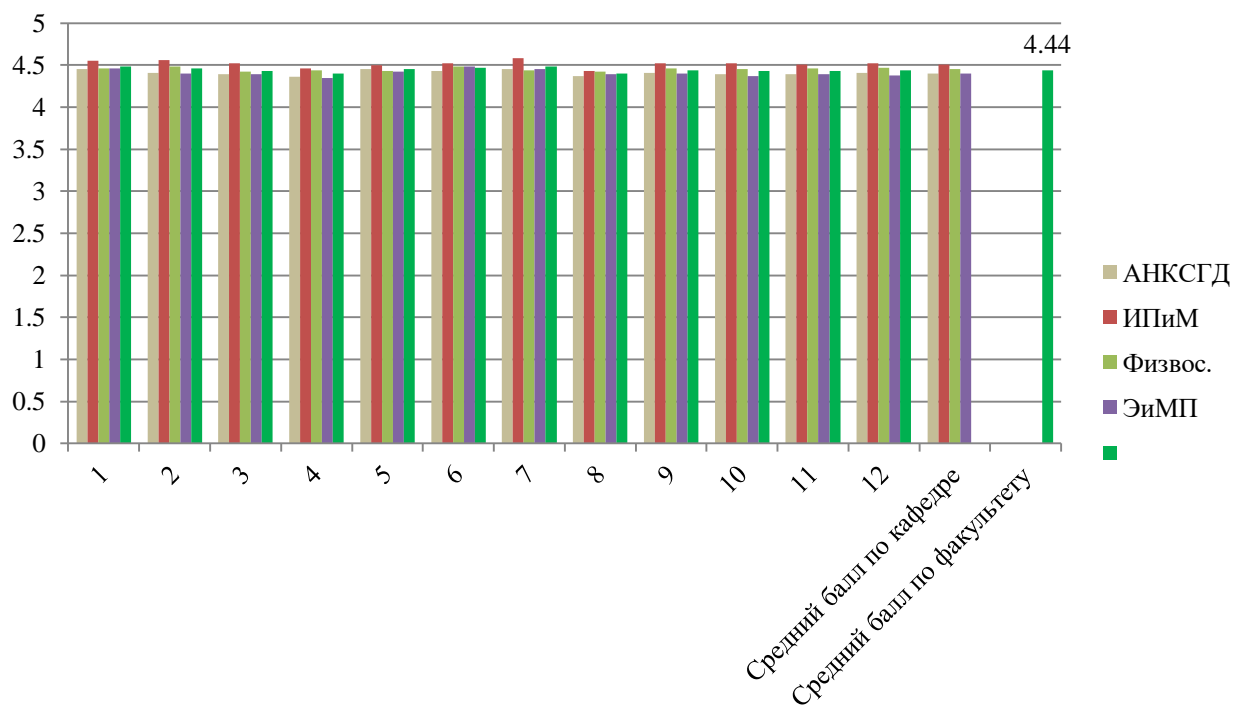


Рисунок 7 – Средние показатели удовлетворенности студентов ППС по факультету ФИЭМ

По мнению обучающихся, участвовавших в анкетировании, по факультету ФЭАТ кафедра ТСС имеет наибольший рейтинг – 94,2% (4,71). Кафедра АПП по данным критериям имеет 92,5% (4,61). Кафедра ЭС составляет 90,2% (4,51), а также кафедра Физики средний показатель 83,8% (4,19).

Результаты анкетирования позволяют сделать вывод о том, что преподавательскому составу кафедры «Физика» рекомендуется обратить

внимание на результаты анкетирования и принять необходимые меры по повышению рейтинга.

Наглядно с результатами анкетирования можете ознакомиться по данному факультету на рисунке 8.

Таблица 6. Средние показатели удовлетворенности студентов ППС по факультету ФЭАТ

Вопросы	ФИЭМ				Средний балл
	АПП	ТСС	Физика	ЭС	
1. Качество чтения лекций	4,66	4,72	4,17	4,55	4,52
2. Качество проведения семинаров и практических занятий	4,53	4,69	4,3	4,51	4,5
3. Качество проведения лабораторных занятий	4,54	4,66	4,11	4,5	4,45
4. Проведение дополнительных консультаций	4,62	4,72	4,07	4,47	4,47
5. Культура речи	4,68	4,75	4,12	4,52	4,51
6. Темп изложения материала	4,61	4,62	4,12	4,51	4,46
7. Этика поведения преподавателя	4,63	4,75	4,29	4,5	4,54
8. Способность преподавателя заинтересовать обучающегося	4,6	4,74	4,18	4,49	4,5
9. Требовательность к обучающимся и объективность в оценке их знаний	4,63	4,74	4,26	4,54	4,54
10. Практическая значимость учебного материала	4,67	4,72	4,28	4,5	4,54
11. Использование современных технических средств обучения	4,62	4,7	4,11	4,52	4,48
12. Обеспеченность дисциплины учебно-методическим материалом	4,6	4,71	4,29	4,52	4,53
Средний балл по кафедре	4,61	4,71	4,19	4,51	-
Средний балл по факультету					4,50

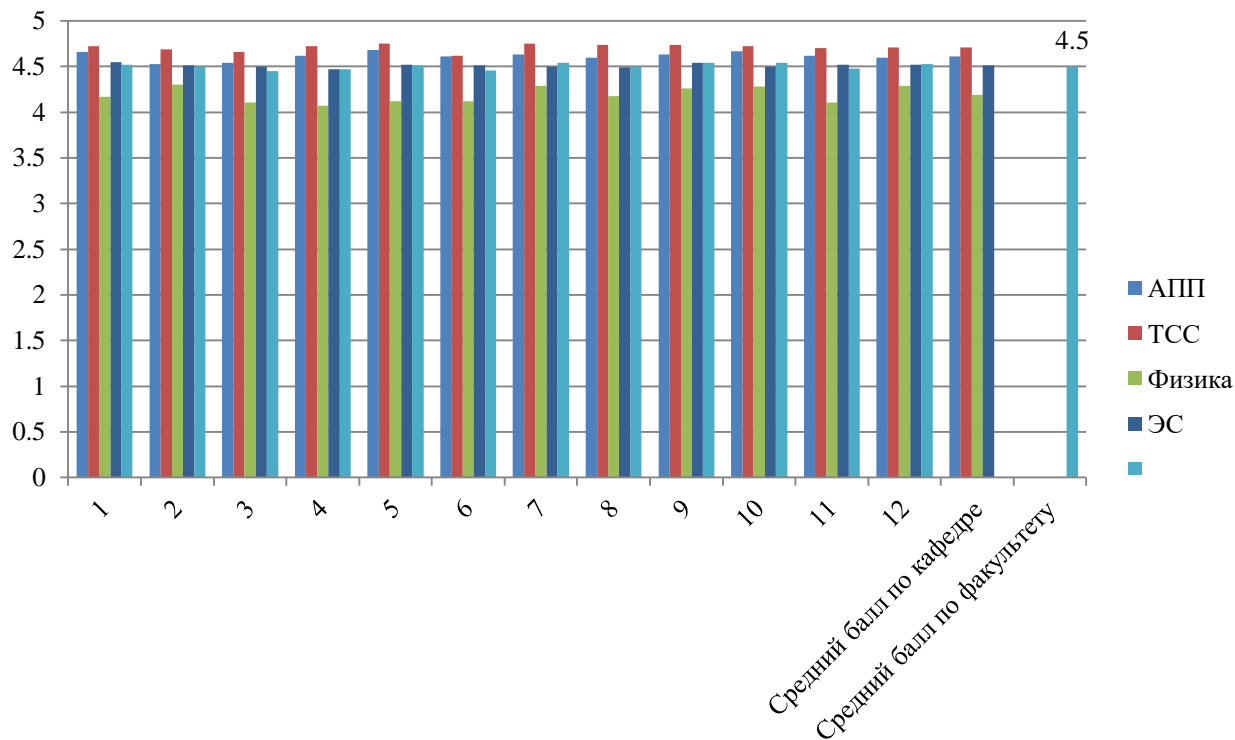


Рисунок 7 – Средние показатели удовлетворенности студентов ППС по факультету ФЭАТ

Опираясь на полученные результаты анкетирования, можно сделать вывод, что в среднем ситуация по данному факультету достаточно хорошая.

Таким образом, основываясь на результатах анкетирования, общий уровень лекторских и педагогических навыков и качеств преподавателей КарГУ находится на достаточно высоком уровне. Общий уровень качества по факультетно составляет:

- АСФ – 89% (4,45);
- ГФ – 91% (4,55);
- МФ - 90,2% (4,51);
- ТДФ – 88,4% (4,42);
- ФИТ – 87,2 % (4,36);
- ФИЭМ – 88,8% (4,44);
- ФЭАТ – 90% (4,50).

Результаты анкетирования «ППС глазами студентов» анализируются самим преподавателем, который должен выявить причины неудовлетворенности студентов (если это имеет место), выработать систему мер по совершенствованию своей педагогической деятельности. В случае необходимости, результаты анкетирования могут обсуждаться и анализироваться на совещаниях курирующих проректоров, директора ДАВ, на заседаниях заведующего кафедрой и использоваться для принятия кадровых решений, а также являться основанием для разработки и осуществления мероприятий по повышению квалификации и переподготовке преподавателей.